

# Set Up Your Computer First

最先安装计算机 | 最先安裝電腦 | 最初にコンピュータをセットアップする | 컴퓨터를 먼저 설정하십시오



**CAUTION:**

Before you set up and operate your Dell™ computer, read and follow the safety instructions in your *Product Information Guide*.

**警告:**

安装并操作您的Dell™计算机之前，请阅读并遵循《产品信息指南》中的安全说明。

**警告:**

安裝和操作Dell™電腦之前，請閱讀並按照「產品資訊指南」中的安全說明進行。

**警告:**

Dell™コンピュータをセットアップしてお使いになる前に、『製品情報ガイド』にある安全についての注意事項を読んで、その手順に従ってください。

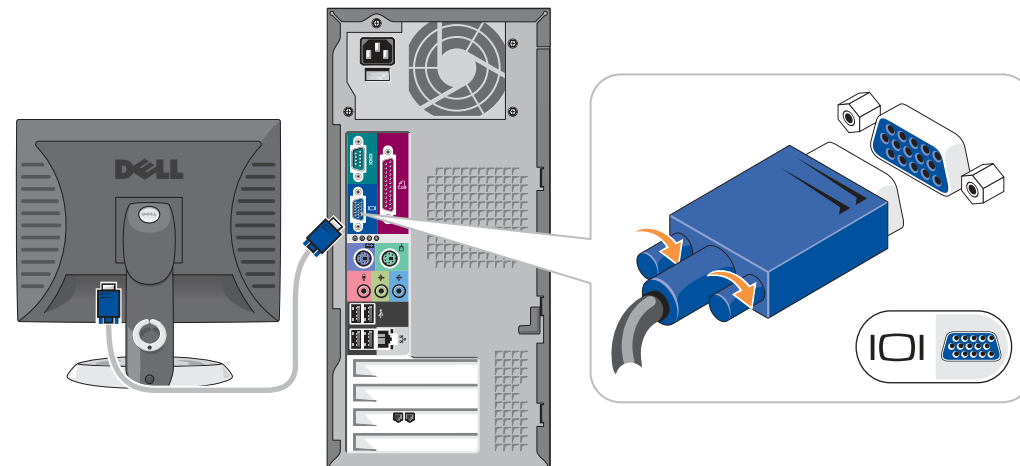
**주의:**

Dell™ 컴퓨터를 설정하여 작동하기 전에, 제품 정보 안내서의 안전 지침을 읽고 따르십시오.

1

## Connect a monitor.

连接显示器。  
連接監視器。  
モニターを接続します。  
모니터를 연결하십시오.



NOTE: If you purchased a Dell TV and would like to use it as your monitor, see the setup instructions that came with the TV.

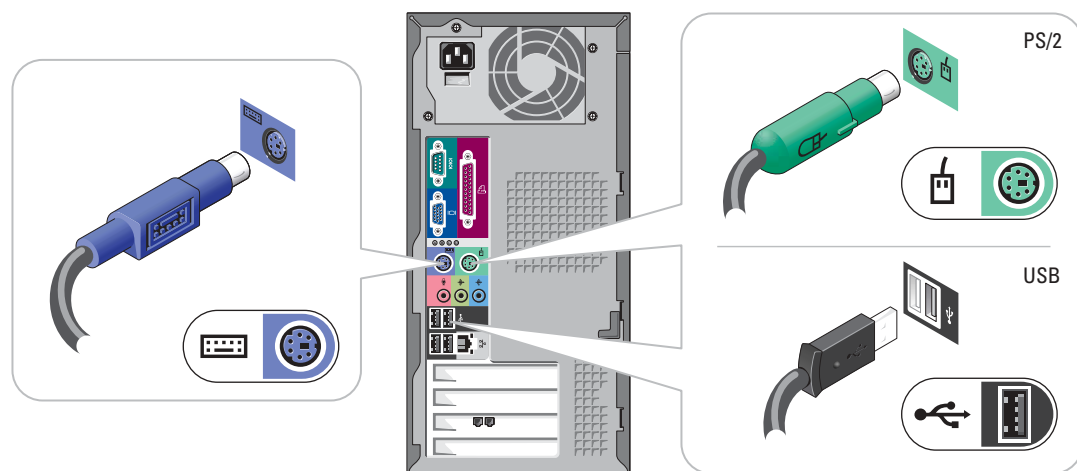
注：如果您购买了Dell电视并希望将其用作显示器，请参阅电视附带的安装说明。

註：如果您購買了Dell電視并希望將其用作監視器，請參閱電視附帶的安裝說明。

メモ：デル製のTVを購入され、それをモニターとしてお使いになる場合は、TVに付属しているセットアップ説明書を参照してください。

참고：만약 구입하신 Dell TV를 모니터로 사용하실 경우, TV에 포함된 설정 지침서를 참조하십시오.

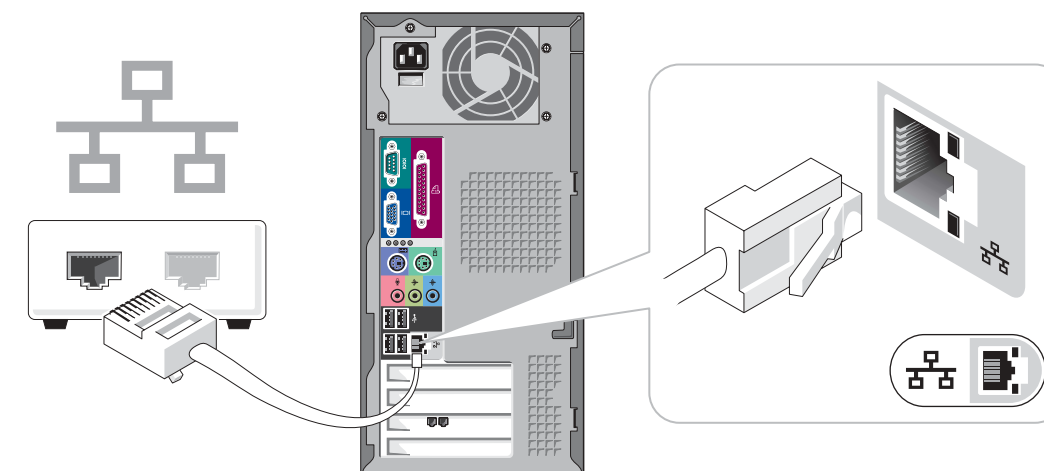
2



## Connect a keyboard and a mouse.

连接键盘和鼠标。  
連接鍵盤和滑鼠。  
キーボードとマウスを接続します。  
키보드 및 마우스 연결.

3



## If you have a network device, connect a network cable (not included) to the network connector.

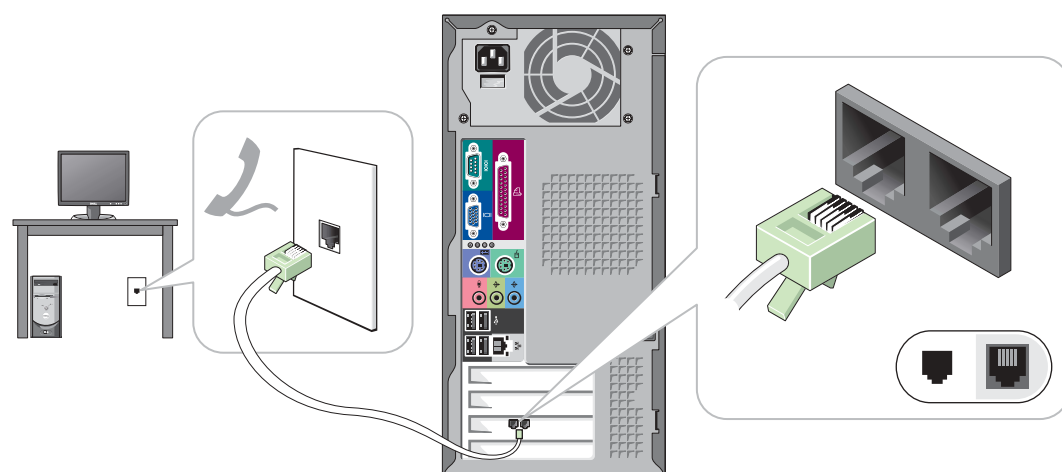
如果您具有网络设备，请将网络电缆（未附带）连接至网络连接器。

如果您有網路裝置，請將網路纜線（未隨附）連接至網路連接器。

네트워크 케이블이 연결되어 있는 경우 네트워크 커넥터에 케이블(포함 안됨)을 네트워크 콘넥트에 연결합니다.

네트워크 장치가 있는 경우 네트워크 커넥터에 케이블(포함 안됨) 연결.

4



## If you have a modem, connect a telephone cable to either of the modem connectors. Do not connect the telephone cable to the network connector.

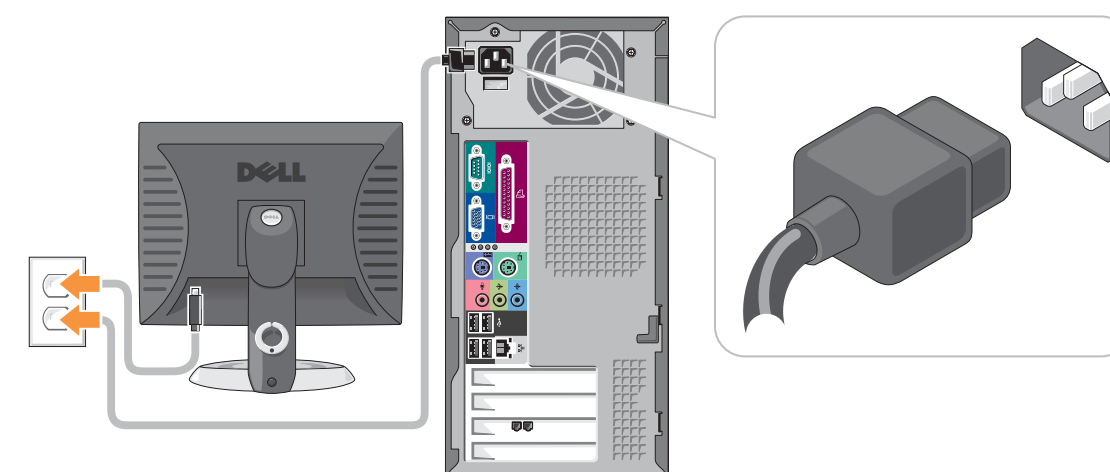
如果您有一个调制解调器，请将电话电缆连接至调制解调器的两个连接器中的任意一个。请勿将电话电缆连接至网络连接器。

如果您有數據機，請將電話纜線連接至數據機的两个连接器中的任意一个。請勿將電話纜線連接至網路連接器。

모뎀이 있는 경우 양쪽 모뎀 커넥터 중 하나에 전화 케이블을 연결하십시오. 전화 케이블을 네트워크 커넥터에 연결하지 마십시오.

모뎀이 있는 경우 양쪽 모뎀 커넥터 중 하나에 전화 케이블을 연결하십시오. 전화 케이블을 네트워크 커넥터에 연결하지 마십시오.

5



## Connect the computer and monitor to electrical outlets.

将计算机和显示器连接至电源插座。

將電腦和監視器連接至電源插座。

コンピュータとモニターを電源コンセントに接続します。

컴퓨터와 모니터를 전원 콘센트에 연결.

NOTE: Not all modems have two connectors.

注：并非所有调制解调器都有两个连接器。

註：並非所有數據機都具有兩個連接器。

メモ：すべてのモデムにコネクタが2つあるとは限りません。

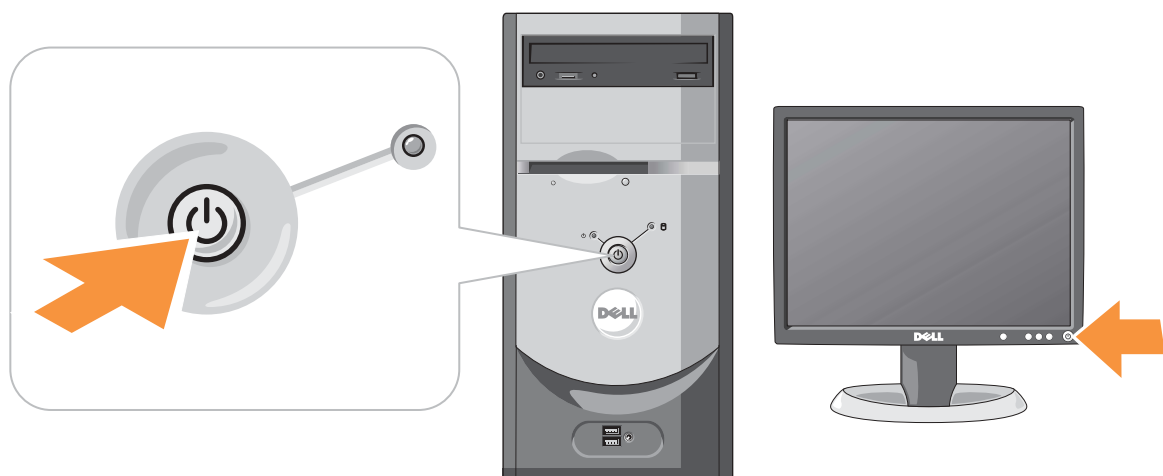
참고：모든 모뎀에 커넥터가 2개씩 있는 것은 아닙니다.



OM6394A00

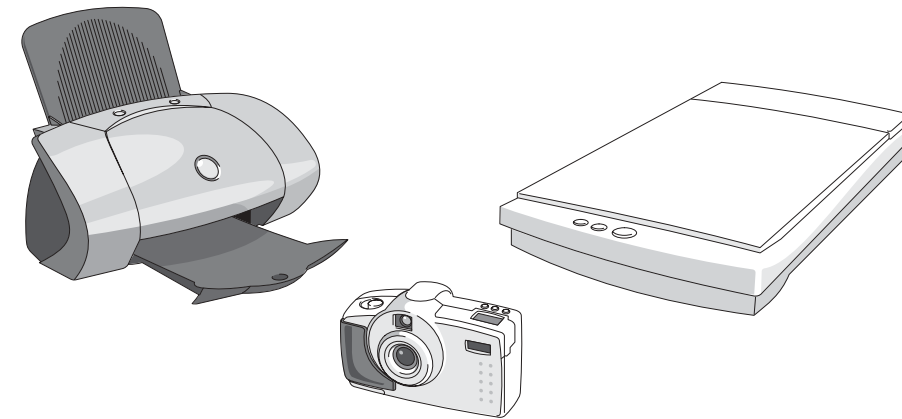


## 6



### Turn on the computer and monitor.

打开计算机和显示器的电源。  
開啓電腦和監視器的電源。  
コンピュータとモニターの電源を入れます。  
컴퓨터와 모니터의 전원 켜기.



### Connect other devices according to their documentation.

按照相应说明文件的说明连接其它设备。  
按照裝置說明文件的說明連接其他裝置。  
それぞれのマニュアルを参照しながらその他のデバイスを接続します。  
장치 설명서에 따라 기타 장치 연결.

### If your integrated sound connectors are covered by a cap, connect your speakers to the optional sound-card connectors. Do not remove the cap.

如果集成音频连接器上有一个护盖，请将扬声器连接至可选声卡连接器。请勿卸下此护盖。

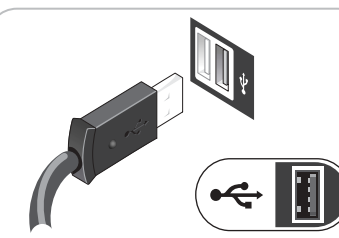
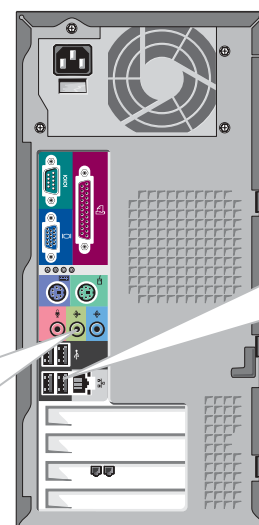
如果您的整合音效連接器被護蓋蓋住，請將喇叭連接至可選的音效卡連接器。請勿卸下護蓋。

オンボードサウンドのコネクタにキャップがかぶせられている場合は、スピーカーはオプションのサウンドカードコネクタに接続します。キャップは取り外さないでください。

내장형 사운드 커넥터에 캡이 씌워져 있는 경우에는 스피커를 사운드 카드 커넥터 옵션에 연결하십시오. 캡을 벗겨내지 마십시오.



integrated sound  
集成音频  
整合音效  
オンボードサウンド  
내장 사운드



front/back USB 2.0 connectors  
前面板/后面板 USB 2.0 连接器  
前面板/后面板 USB 2.0 连接器  
前面 / 背面 USB 2.0 코넥터  
전면/후면 USB 2.0 커넥터



optional floppy drive  
可选软盘驱动器  
可選的軟碟機  
オプションのフロッピードライブ  
플로피 드라이브(선택 사양)



headphone connector  
耳机连接器  
耳機連接器  
ヘッドフォンコネクタ  
헤드폰 커넥터

# Help and Support

帮助和支持 | 說明與支援 | ヘルプとサポート | 도움말 및 지원



See your *Owner's Manual* for additional setup instructions, including how to connect a printer.

Support and educational tools are available on the Dell Support website at [support.dell.com](http://support.dell.com).

For additional information about your computer, click the **Start** button and click **Help and Support**.

- To access the *Dimension™ Help* file, click **User and system guides**, click **User's guides**, and then click **Dell Dimension Help**.
- For help with the Windows operating system, click **Microsoft Windows XP Tips**.

有关其它安装说明（包括如何连接打印机），请参阅《用户手册》。

支持和教育工具可在 [Dell 支持 Web 站点 support.dell.com](http://support.dell.com) 上找到。

有关您的计算机的其它信息，请单击“**Start**”（开始）按钮，然后单击“**Help and Support**”（帮助和支持）。

- 要访问 *Dimension™* 帮助文件，请单击 **User and system guides**（用户和系统指南），单击 **User's guides**（用户指南），然后单击 **Dell Dimension Help**（Dell Dimension 帮助）。
- 有关 Windows 操作系统的帮助，请单击 **Microsoft Windows XP Tips**（Microsoft Windows XP 提示）。

請參閱「使用者手冊」以獲得附加的安裝說明，包括如何連接印表機。

支援與教育工具可在 [Dell 支援 Web 站點 support.dell.com](http://support.dell.com) 上找到。

如需關於電腦的其他資訊，請依次單按「**開始**」按鈕和「**說明與支援**」：

- 要存取 *Dimension™* 說明檔，請單按「**使用者與系統指南**」，單按「**使用者指南**」，然後單按「**Dell Dimension 說明**」。
- 如需關於 Windows 作業系統的說明，請單按「**Microsoft Windows XP 提示**」。

プリンタの接続方法などその他のセットアップ手順については、『オーナーズマニュアル』を参照してください。

サポートおよび教育ツールは、デルのサポートウェブサイトの [support.jp.dell.com](http://support.jp.dell.com) から入手することも可能です。

ご使用のコンピュータの詳細に関しては、**スタート** ボタンをクリックしてヘルプとサポートをクリックします。

- 『Dimension™ ヘルプ』ファイルにアクセスするには **ユーザーズガイドおよびシステムガイド** をクリックします。ユーザーズガイドをクリックし、**Dell Dimension ヘルプ** をクリックします。
- Windows オペレーティングシステムのヘルプについては、**Microsoft Windows XP の基本情報** をクリックします。

프린터 연결 방법 등을 포함한 추가의 설정 지침은 소유자 설명서를 참조하십시오.

지원 및 교육 툴은 Dell 지원 웹사이트 [support.dell.com](http://support.dell.com)에서 다운로드 받으실 수 있습니다.

컴퓨터에 관한 추가 정보는, **시작** 단추를 클릭하신 후 **도움말 및 지원**을 클릭하십시오.

- Dimension™* 도움말 파일을 보려면, **사용 및 시스템 안내서**를 클릭하고, **사용 설명서**를 클릭한 후 **Dell Dimension 도움말**을 클릭하십시오.
- Windows 운영 시스템에 관한 도움말은 **Microsoft Windows XP 추가 정보**를 클릭하십시오.